

PODWOZIE

VOLKSWAGEN CRAFTER: 177 KM (130 KW)

SILNIK: 2.0 TDI

SKRZYNIĄ BIEGÓW: AUTOMATYCZNA, 8-BIEGOWA

NAPĘD: PRZEDNI

PALIWO: OLEJ NAPĘDOWY

LICZBA CYLINDRÓW: 4

NORMA EMISJI SPALIN: EURO VI

- Czujniki ciśnienia opon
- Reflektory Full LED
- Zawieszenie pneumatyczne
- Wyświetlacz wielofunkcyjny PLUS
- Tempomat
- Czujnik zmierzchu i deszczu
- Kamera cofania
- Asystent pasa ruchu (Lane Assist)
- Asystent wjazdu na wzniesienia (Hill Hold Control)
- Czujnik zmęczenia kierowcy
- System rozpoznawania znaków drogowych (Dynamic Road Sign Display)
- System awaryjnego hamowania (Front Assist z City Emergency Braking)
- Fotel pasażera obrotowy z regulacją wysokości, pochylenia siedziska odcinka lędźwiowego, z dwoma podłokietnikami
- Trzypunktowe pasy bezpieczeństwa z regulacją wysokości i elektrycznym napinaczem dla kierowcy
- Wielofunkcyjna skórzana i podgrzewana kierownica
- Szyba przednia i boczne szyby z przodu i z tyłu - termoizolacyjne
- Przednia szyba ogrzewana
- Wzmocniony akumulator AGM 520 A (92 Ah)
- System start-stop z funkcją odzyskiwania energii przy hamowaniu
- Klimatyzacja automatyczna Climatronic w kabinie kierowcy
- Immobiliser

WYPOSAŻENIE

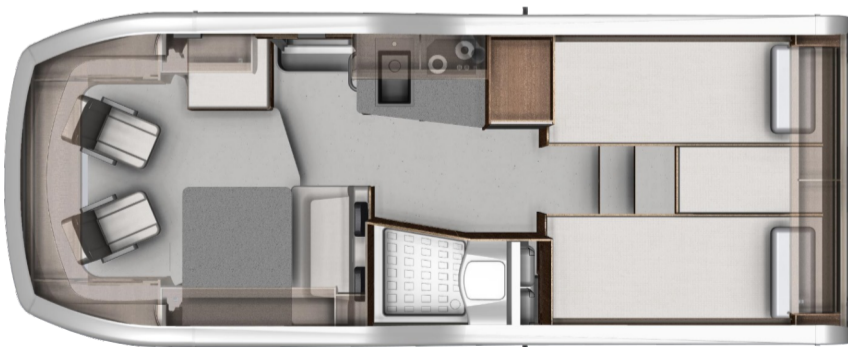


- Stół mocowany do ściany, składany na dwóch wysokościach i siedzisko podwójne 105x58x45 cm z trzypunktowym pasem, rozkładane do łóżka 120x200 mm, materac 8 cm
- Łóżko w tylnej części campera, wymiary: dwa łóżka 84x195 cm, po złożeniu 218x195 cm
- Telewizor 24" z funkcją SMART (Carbest)
- Absorpcyjna lodówka Dometic 10.4 T70 z automatycznym wyborem energii, srebrna
- Płyta dwupalnikowa ze zlewozmywakiem i szklaną pokrywą Can FL 1766
- Okap wyciągowy Dometic CK 150 z jedną prędkością wentylatora
- Rozkładany blat roboczy 50x50 cm w kuchni
- Schowek pod tylną kanapą 30x58x45 cm, pod siedziskiem 30x30x45 cm i na wino 40x40x12 cm, szafki wiszące, schowek pod łóżkiem, w kuchni: dwie szuflady samozamykające, dwie szafki wiszące i szafka pod lodówką z systemem soft close
- Łazienka 98x67/79x200 cm z brodzikiem, umywalką i baterią prysznicową i z toaletą Thetford C403
- Garaż przelotowy 100x218x110 cm
- Okno skyview 700x820 mm, okna boczne Dometic S4
- Okno dachowe turbovent Fiamma 400x400 mm w toalecie
- Markiza ścienna Dometic PerfectWall PW 1500, 4000x2500 mm, biała, manualna
- Podświetlenie markizy Dometic - taśma LED z modułowym profilem aluminiowym, biała, 4 m.
- Moskitiera do drzwi wejściowych Dometic
- Rolety zaciemniające na przednie i boczne szyby REMIFRONT
- Bagażnik rowerowy Thule
- Uniwersalny klucz do wszystkich zamków + klucz do drzwi wejściowych z wkładką STS

GAZ / WODA / PRĄD

- Klimatyzator podławkowy Dometic FreshWell 3000 W
- Bojler ogrzewanie gazowe Truma Combi 6E X Panel
- Pulpit sterujący firmy Lippert Lt453
- Dodatkowy akumulator AGM 100 Ah
- Miejsce na przechowywanie butli gazowych 2x11kg
- Reduktor gazowy DUOCONTROL
- Czujnik gazu GasCube Carbest
- Zaopatrzenie w wodę z pompą zanurzeniową
- Elektryczny spust wody szarej
- Oświetlenie LED (12V) i gniazdka 230 V zasilane z zewnątrz, gniazda USB (5V) KOS Elektro System
- Drzwiczki serwisowe ALL IN ONE: spuszczenie i napełnienie wody czystej, spuszczenie wody brudnej, spuszczenie wody z ogrzewania, podłączenie zasilania
- Klapy serwisowe, wlew do wody, gniazdo zewnętrzne i komin Truma na bocznych ścianach
- 2x solary Carbest 80W

TRYB DZIENNY



TRYB NOCNY

